

RMS-2000

8ベイ2Uラックマウント型PCでシステムのパフォーマンスを最適化する

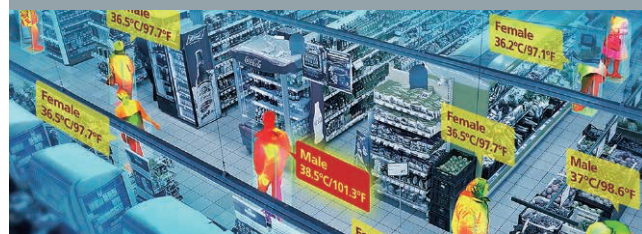
- 第9世代インテル® Xeon®/Core™ i7/i5/i3プロセッサ搭載
(Coffee Lake)、インテルC246チップセット採用
- 2枚DDR4 2666MHzメモリ、最大128GBまで拡張可能
(ECC/Non-ECC)
- VGA、HDMI、DPポート付きによる4Kサポート
(トリプルディスプレイ対応)
- 独立で動作するGigE LANポート4基装備、iAMT 12.0サポート
- 外部よりアクセス便利な3.5" SSD/HDDトレイ8基装備、
RAID 0,1,5,10データ保護
- 自在に拡張できる豊富なインターフェース搭載4基10G USB 3.1、
2基USB 2.0、COMポート (RS-232/422/485) 装備
- AC入力電圧115Vから230Vまで対応 (600W)

intel
partner
Gold
IoT Solutions

データセンター



AI 監視管理



車番認識システム



工場自動化



製品仕様

システム

プロセッサ	8 Cores Intel® Xeon® /Core™ i7/i5/i3 Processor (CFL-R S/CFL-S)
チップセット	Intel® C246
バイオス	AMI
SIO	IT8786E
メモリ	4 DDR4 2666MHz UDIMM, up to 128GB (ECC/Non-ECC)
OS	Windows 10, Linux

I/Oインターフェース

シリアル	1 COM RS-232/422/485
USB ポート	4 USB 3.1 Gen2
LAN ポート	4 GigE LAN, 10/100/1000 Base-T RJ45
LED	Power, HDD

拡張スロット

M.2	1 M.2 2280 Key M Socket (2280, PCIe x4 Bus)
-----	---

グラフィクス

グラフィクスプロセッサ	Intel® UHD Graphics 630
インターフェース	Triple independent displays : - 1 VGA : Up to 1920 x 1200 @60Hz - 1 HDMI : Up to 1920 x 1200 @60Hz - 1 DisplayPort : Up to 4096 x 2304 @60Hz

ストレージ

SATA	8 SATA III (6Gbps) support S/W RAID 0, 1, 5, 10
Storage Device	8 Front-access 3.5" HDD Tray

オーディオ

コーデック	Realtek ALC888S-VD, 7.1 Channel HD Audio
端子	1 Mic-in, 1 Line-out

イーサネット

LAN 1	Intel® I219LM GigE LAN supports iAMT 12.0
LAN 2	Intel® I210 GigE LAN
LAN 3	Intel® I210 GigE LAN
LAN 4	Intel® I210 GigE LAN

電源

入力電圧	115V to 230V, AC-in (600W)
インターフェース	3 Square Pin Plug

その他

TPM	Optional Infineon SLB9665 supports TPM 2.0, LPC Interface
ウォッチドッグ タイマ	Reset : 1 to 255 sec./min. per step
スマート遠隔制御	Wake on LAN, PXE supported

メカニカル設計

外形寸法	437.0mm x 533.4mm x 88.9mm (17.20" x 20.98" x 3.50")
質量	20 kg (44.10lb)
Mounting	Rackmount

設置環境条件

動作温度	0°C to 40°C (32°F to 104°F)
保存温度	-20°C to 75°C (-4°F to 167°F)
湿度	5% to 95% Humidity, non-condensing
相対湿度	95% @ 40°C
耐衝撃性	- IEC 60068-2-27, IEC 61373 - SSD : 10G, Half-sine, 11ms
耐振動性	- IEC 60068-2-64, IEC 61373 - SSD : 1.5Grms, 5Hz to 500Hz, 3 Axis
EMC 指令	CE, FCC

* 製品の仕様は予告なく変更する場合がありますのであらかじめご了承ください。

* すべてのブランド名、製品名、または商標は各権利所有者に帰属します。

Copyright © 2023 Vecow Co., Ltd. All rights reserved.

RMS-2000の仕様

Model	Power Module	GigE LAN	SSD Tray	PCIe x16	PCIe x4	COM	10G USB
RMS-2000	115V to 230V, AC-in	4	8	1	2	1	4

オプション一覧

DDR4 32G	Certified DDR4 32GB 2666MHz RAM
DDR4 16G	Certified DDR4 16GB 2666MHz RAM
DDR4 8G	Certified DDR4 8GB 2666MHz RAM
DDR4 4G	Certified DDR4 4GB 2666MHz RAM
2U CPU Cooler	CPU Cooler for 2U Chassis
2U Slide Rail	19" to 26.6" Ball-Bearing, Toolless

外観寸法図

Unit : mm (inch)

